

Nombre y apellidos:

Curso:

Grupo:

Fecha:

1. Observa este mapa de España y a continuación realiza las siguientes actividades: [B2: 2]



- a) Sitúa en el mapa de España las siguientes comunidades y ciudades autónomas con sus capitales correspondientes: Madrid, Cataluña, Extremadura, Castilla-La Mancha, País Vasco, Baleares, Ceuta, Murcia, Galicia.
- b) Sitúa en Andalucía cada una de sus provincias.
- c) Explica la organización territorial de Andalucía.

2. Lee el siguiente texto y explica el poblamiento urbano en España. A continuación, explica los grandes ejes de población urbana en Andalucía: [B2: 6]

«En España un poblamiento alcanza el estatus de ciudad cuando su población supera la cifra de los 10 000 habitantes, su densidad es alta y sus funciones se encuadran dentro de los sectores secundario y terciario. En la actualidad más del 78 % de los habitantes vive en ciudades.

La distribución de los núcleos urbanos en España es desigual. El modelo podría llamarse semianular y hace referencia a un primer anillo localizado en la zona costera: Barcelona, Valencia, Málaga; y un segundo en el interior, donde se incluyen Madrid, Zaragoza y Sevilla. La razón es clara: las zonas costeras poseen funciones económicas más variadas e importantes que los espacios del interior».

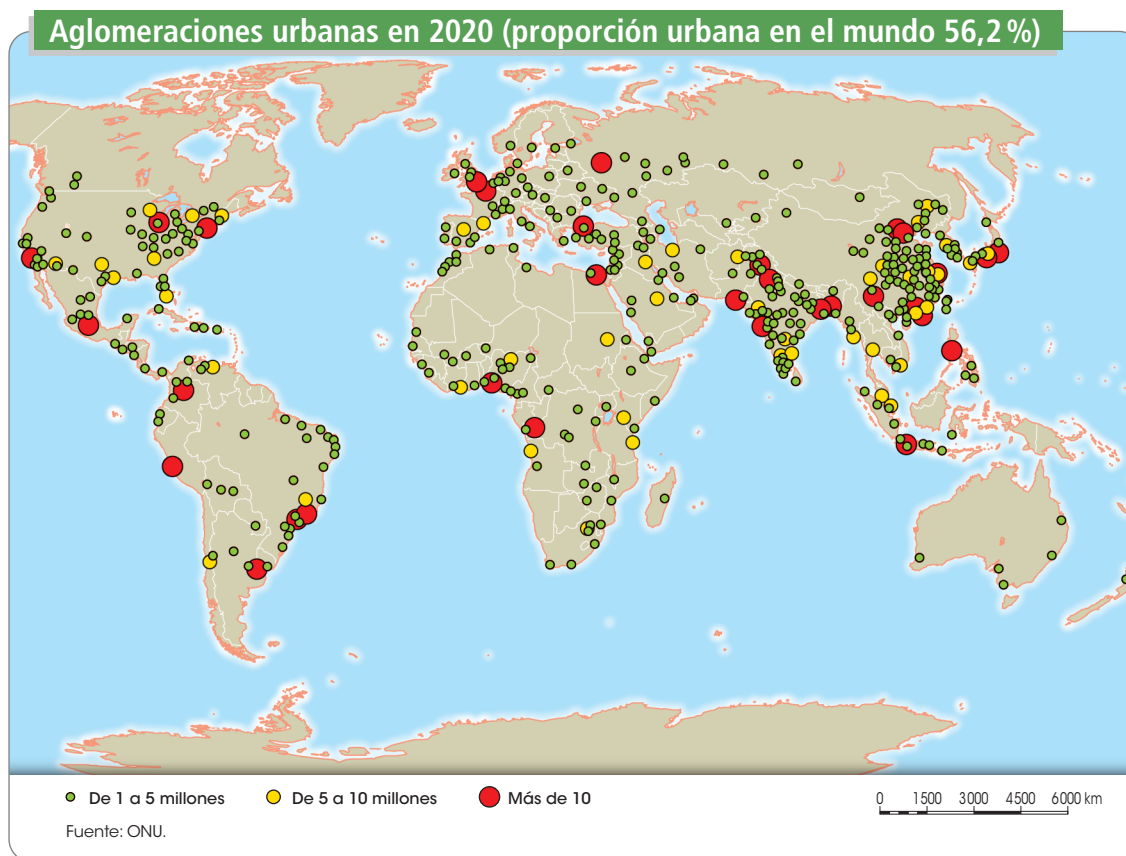
VV. AA.: *Tema 03: El espacio urbano, La Mar de Historias.*

3. Observa las siguientes fotografías y realiza las actividades: [B2: 9]



- ¿Con qué parte de la ciudad identificarías cada imagen?
- ¿Qué actividades se realizan en cada una de ellas? ¿Qué características posee?
- ¿En qué fase del proceso de urbanización situarías su aparición?
- ¿Qué ventajas y desventajas tendrá cada una de esas zonas?

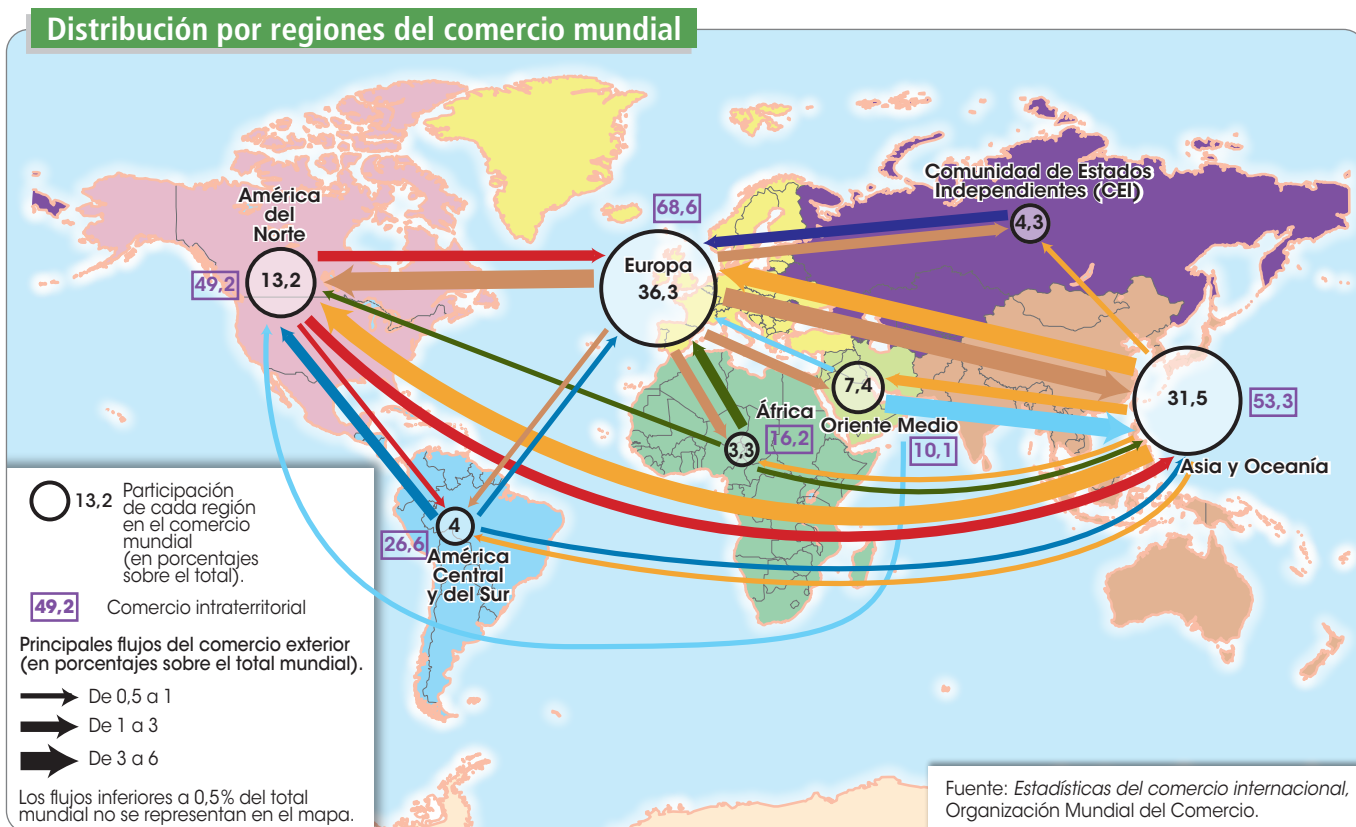
4. Observa el siguiente mapa sobre las grandes áreas urbanas del mundo y la tabla sobre las megalópolis mundiales. A continuación, realiza las actividades: [B2: 17]



Megalópolis mundiales		
Ciudad principal	Hab. en mill.	Composición
Cantón	46,7	Dongguan, Foshán, Shenzhen, Zhongshán, Macao y Hong Kong
Tokio	40,4	Kawasaki, Maebashi, Sagamihara, Saitama, Utsonomiya y Yokohama
Shanghái	33,6	Changzhou, Suzhou y Wuxi
Yakarta	31,3	Bekasi, Bogor, Depok, Tangerang y Tangerang del Sur
Delhi	30,3	Faridabad, Ghaziabad y Gurgaon
Manila	25,7	Caloocan y Ciudad Quezón
Bombay	25,1	Bhiwandi, Kalyan, Thane, Ulhasnagar y Vasai-Virar
Seúl	24,8	Bucheon, Goyang, Incheon, Seongnam y Suwon
Ciudad de México	23	Nezahualcóyotl, Ecatepec y Naucalpan
São Paulo	22,4	Guarulhus

- A partir del mapa, cita dónde se sitúan las grandes áreas urbanas.
- Elige tres megalópolis mundiales que aparezcan en la tabla y sitúalas en el mapa.
- Partiendo de los datos de la tabla, elabora un gráfico de barras o de sectores que indique el número de megalópolis por continente.

5. Observa este mapa sobre el comercio mundial y contesta a las preguntas: [B2: 18]



- En relación con el porcentaje de participación de cada región en el comercio mundial, clasifica por orden de importancia cada una de las zonas del mundo.
- Establece la relación existente entre este mapa y el de las aglomeraciones urbanas de la pregunta 4.

Criterios de evaluación empleados en esta prueba**Bloque 2. El espacio humano**

2.2. Conocer la organización territorial de España y analizar el modelo de organización territorial andaluz. CSC, CCL, SIEP.

2.6. Reconocer las características de las ciudades españolas y las formas de ocupación del espacio urbano, analizando el modelo urbano andaluz y de ocupación del territorio. CSC, CCL.

2.9. Comprender el proceso de urbanización, sus pros y contras en Europa. CSC, CMCT, CAA.

2.17. Señalar en un mapamundi las grandes áreas urbanas y realizar el comentario, valorando las características propias de la red urbana andaluza. CSC, CCL, CD, CAA.

2.18. Identificar el papel de grandes ciudades mundiales como dinamizadoras de la economía de sus regiones. CSC, CCL, SIEP.

Todas las actividades y ejercicios de esta prueba responden a algún criterio de evaluación contemplado en la programación de la unidad, lo que facilitará y referenciará la evaluación.

Este proyecto dispone de un generador digital de pruebas de evaluación editables basadas en los criterios de evaluación y en los estándares de aprendizaje evaluables recogidos en el currículo.