

3. Prueba de evaluación

Nombre y apellidos:

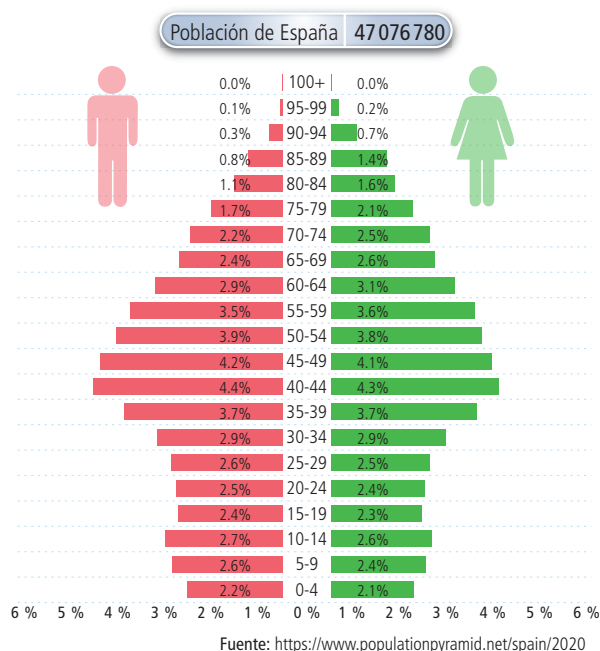
Curso:

Grupo:

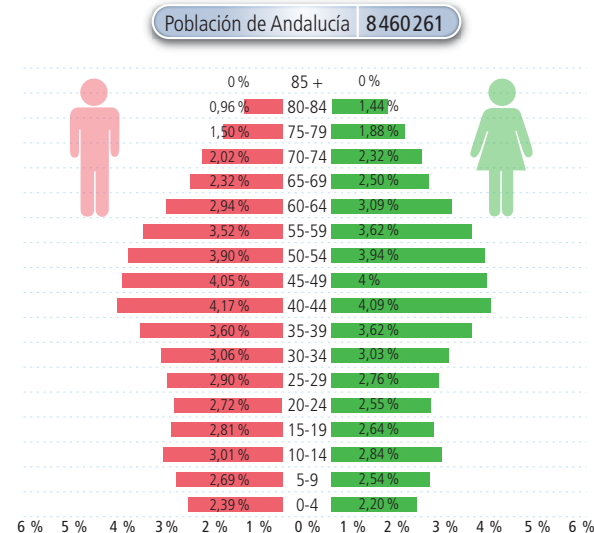
Fecha:

1. Analiza las siguientes pirámides de población, indicando el tipo de comportamiento demográfico que se observa en cuanto a natalidad, crecimiento vegetativo y esperanza de vida: [B2: 1]

Pirámide de población de España en 2020

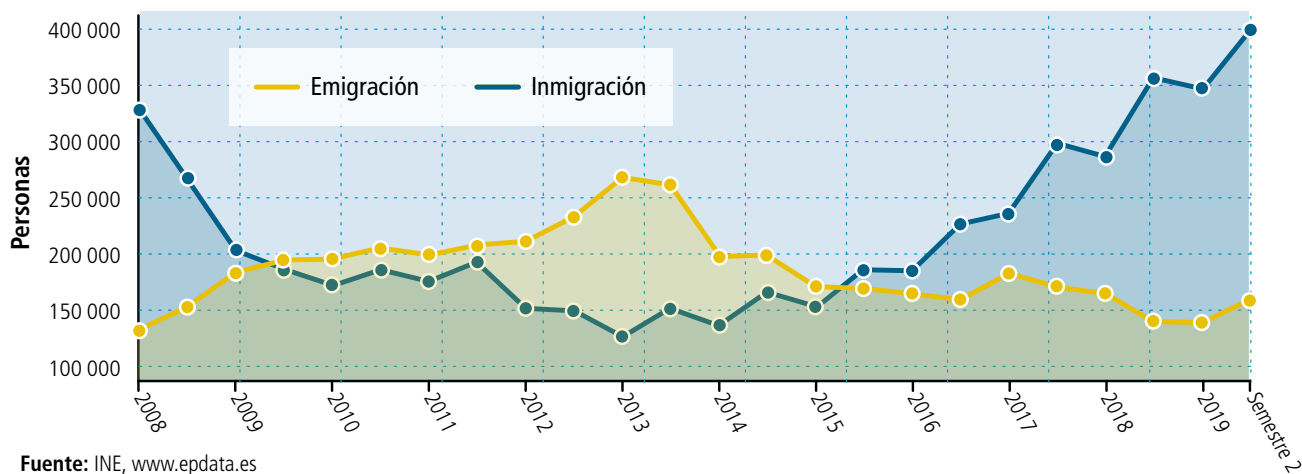


Pirámide de población de Andalucía en 2020

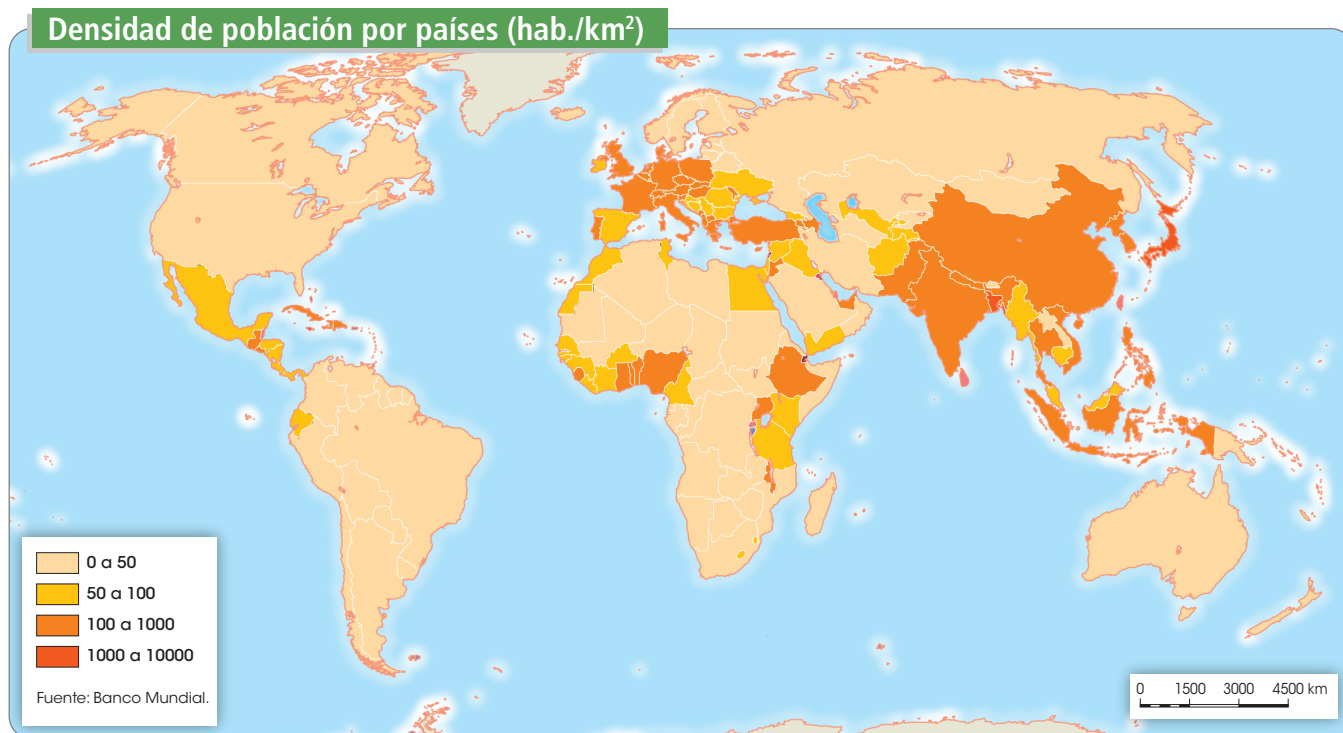


2. A partir del siguiente gráfico, señala la evolución de los movimientos migratorios en España durante las últimas décadas: [B2: 1]

Evolución de la emigración e inmigración en España

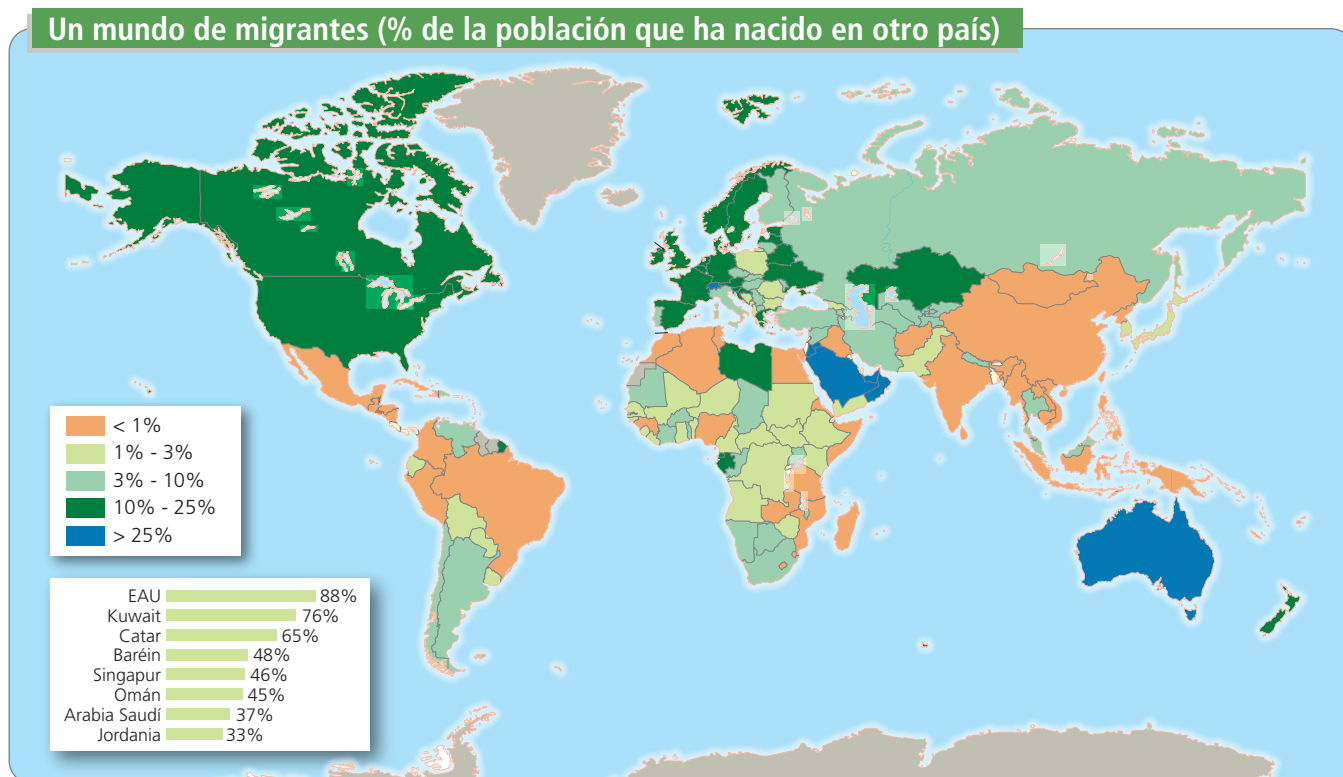


3. A partir del siguiente mapa, explica la distribución de la población mundial, señalando los factores que intervienen en ella: [B2: 10]



4. Señala las características generales de la natalidad, la mortalidad, el crecimiento vegetativo y la distribución de la población europea. [B2: 7]

5. A partir del siguiente mapa, señala las características de los movimientos migratorios que se dan en el mundo actual, indicando las repercusiones que tienen en los países de origen y en los de acogida: [B2: 10]



Criterios de evaluación empleados en esta prueba

Bloque 2. El espacio humano

2.1. Analizar las características de la población española, su distribución, dinámica y evolución, así como los movimientos migratorios y comparar lo anterior con las características de la población andaluza, su distribución, dinámica y evolución, así como las particularidades de los movimientos migratorios andaluces a lo largo de la historia. CSC, CMCT, CCL, CD, CAA.

2.7. Analizar la población europea, en cuanto a su distribución, evolución, dinámica, migraciones y políticas de población. CSC, CMCT, CCL, CD, CAA.

2.10. Comentar la información en mapas del mundo sobre la densidad de población y las migraciones. CSC, CCL, CD, CAA.

Todas las actividades y ejercicios de esta prueba responden a algún criterio de evaluación contemplado en la programación de la unidad, lo que facilitará y referenciará la evaluación.

Este proyecto dispone de un generador digital de pruebas de evaluación editables basadas en los criterios de evaluación y en los estándares de aprendizaje evaluables recogidos en el currículo.