

## 2. Actividades de ampliación

Nombre y apellidos:

Curso:

Grupo:

Fecha:

- 1. Lee el siguiente texto. A continuación, busca el término «mortalidad catastrófica» y señala en qué medida crees que la situación descrita por la noticia obedece a ello o a la tendencia general de la población española en los últimos años:**

Los efectos de la covid-19 han tenido un impacto dramático sobre la demografía española. En 2020 fallecieron en nuestro país 492 930 personas, la peor cifra desde que existen registros oficiales. Según los datos provisionales de movimiento natural de población que ha publicado este jueves el INE, las defunciones se dispararon un 17,7 % con respecto al año anterior y fueron los meses de marzo y abril, coincidiendo con el inicio de la pandemia, los que concentraron el mayor número de defunciones, un 56,8 % y un 78,2 % respecto al mismo momento del año anterior.

Otra de las consecuencias que ha traído consigo el virus ha sido la caída estrepitosa en el número de nacimientos hasta alcanzar un mínimo histórico. En total nacieron 21 411 niños menos que en 2019. Aunque las cifras de natalidad ya eran malas en España, en la última década cayeron un 27,3 %, la crisis del coronavirus ha empeorado esta tendencia. Esto se debe en parte a que hay menos mujeres en edad fértil ya que cada vez se retrasa más la maternidad, a veces tanto, que resulta imposible tener descendencia.

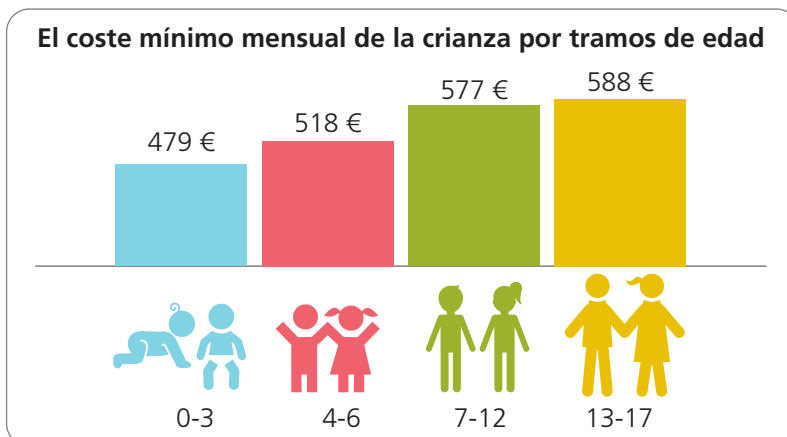
[...] A pesar de que en 2014 se dio un pequeño repunte en el número de nacimientos, desde hace cuatro años en España mueren más personas de las que nacen. La diferencia entre ambas (crecimiento vegetativo) de 2020 es la peor desde 1941, con 153 167 más muertes que alumbramientos. Ya en 2019 se alcanzó el que, hasta ahora, era el registro más bajo con 58 086 defunciones más que nacimientos.

Adaptado. Gabriela Galarza, Juan C. Sánchez: «La pandemia provocó en 2020 la mayor crisis demográfica en España desde la Guerra Civil», *El Mundo* (17/6/2021).

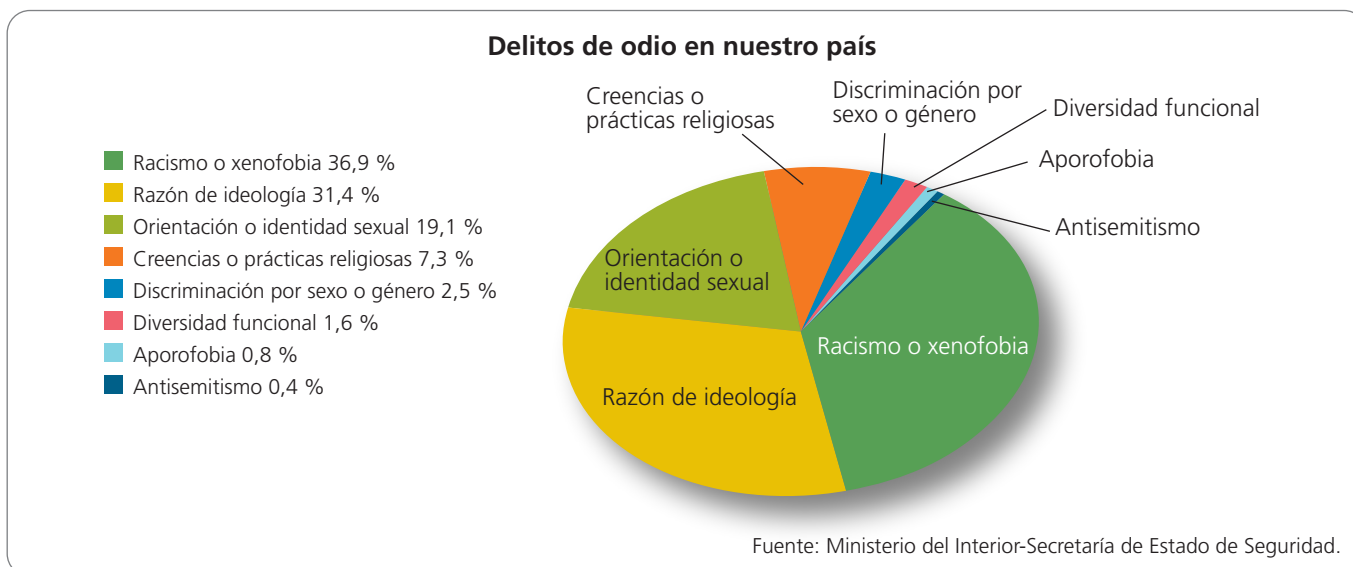
- 2. Observa la siguiente imagen sobre los principales muros fronterizos del planeta. A continuación, señala razonadamente si crees que dichas barreras constituyen un auténtico freno al desarrollo de los movimientos migratorios desde los países pobres a los países ricos:**



3. Observa la siguiente imagen. A continuación, señala razonadamente qué repercusiones puede tener la realidad que se representa sobre el comportamiento demográfico presente en los países desarrollados como el nuestro:



4. Observa el siguiente gráfico. A continuación, trata de explicar las razones por las que crees que el racismo y la xenofobia ocupan un lugar tan destacado dentro de los delitos de odio en nuestro país:



5. Observa las siguientes fotografías. A continuación, trata de determinar las trasformaciones económicas, sociales y culturales que han permitido pasar de un modelo de familia numerosa al actual:

