

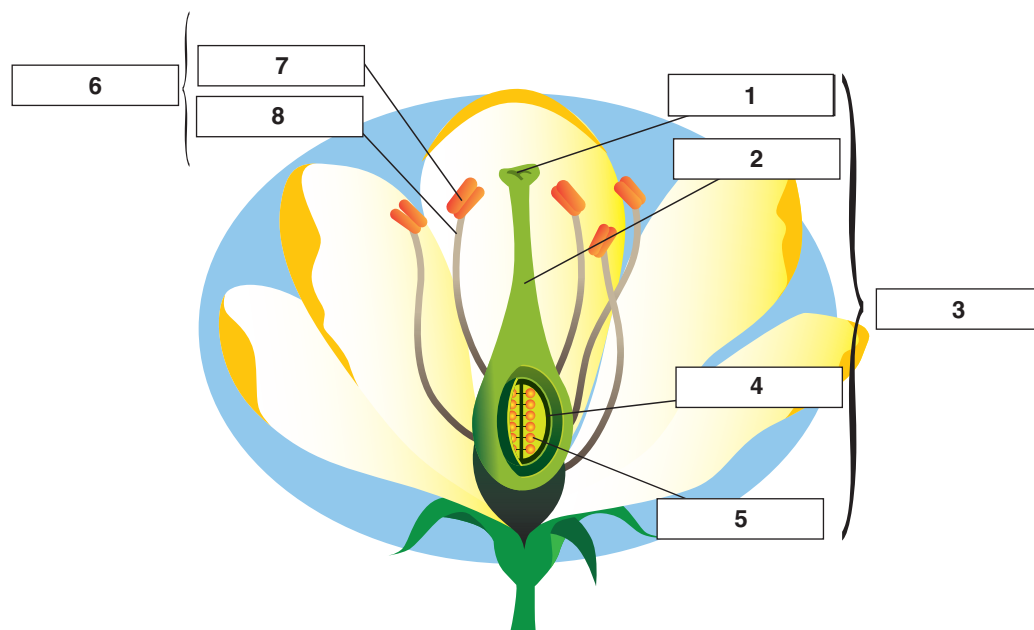
Nombre y apellidos:

Curso:

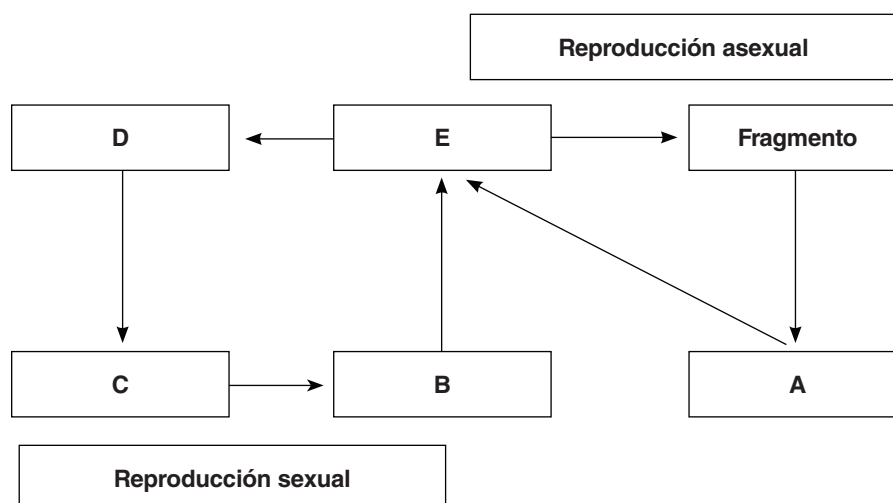
Grupo:

Fecha:

1. ¿A qué se llama reproducción alternante? Elabora un esquema sencillo que represente el ciclo vital de los seres vivos con este tipo de reproducción.
2. Completa el siguiente esquema de la estructura de una flor nombrando cada uno de los elementos marcados con números.



3. Ordena la secuencia cronológica de procesos implicados en la reproducción sexual de plantas y define cada uno de los términos: polinización, dispersión de semillas, fecundación, formación de gametos, formación de semillas.
4. Completa el siguiente esquema para los tipos de reproducción sexual y asexual:



5. ¿Qué diferencia existe entre una semilla y una espora? Cita dos ejemplos de plantas que se reproduzcan mediante esporas y dos que lo hagan mediante semillas.