

# Los reinos de los seres vivos

Los seres vivos se clasifican en grupos llamados **reinos**. Los seres que pertenecen a un mismo reino tienen características comunes.

Hay cinco reinos de seres vivos: el de las **bacterias**, el de los **protozoos y las algas**, el de los **hongos**, el de las **plantas** y el de los **animales**.

## El reino de las bacterias

Las bacterias son los seres vivos más abundantes de la Tierra. Se encuentran en todas partes, en el aire, en el agua, en el suelo, en nuestra piel, etc.

Las bacterias tienen un tamaño muy pequeño, solo pueden verse con ayuda de un microscopio.

La mayoría de las bacterias son **beneficiosas** para el ser humano, como las que fabrican el yogur, el vinagre o el queso.

Otras bacterias pueden ser **dañinas** y causan enfermedades como la salmonelosis o la neumonía.

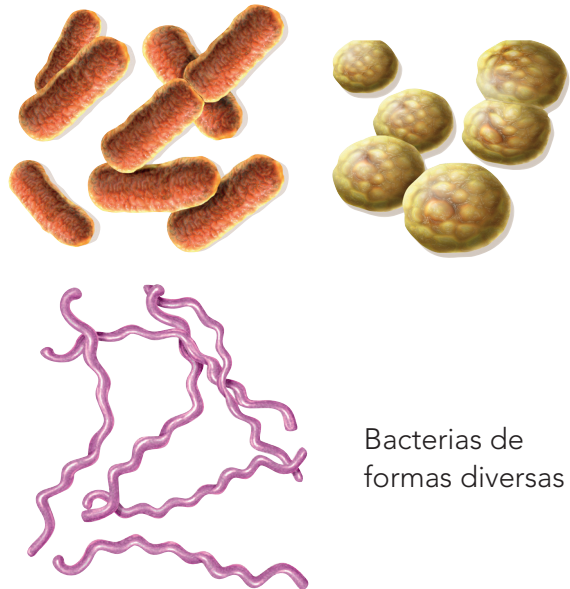
## Reino de los protozoos y las algas

La mayoría de los **protozoos** viven en medios acuáticos. Su tamaño es pequeño y solo pueden verse con un microscopio. Se alimentan de otros seres vivos. Ejemplos de protozoos son los paramecios y las amebas.

Las **algas** viven en el agua y, al igual que las plantas, son capaces de fabricar su propio alimento.

Hay algas microscópicas y algas de gran tamaño, con estructuras parecidas a raíces, tallos y hojas.

### Reino de las bacterias



Bacterias de formas diversas

### Reino de los protozoos y las algas



Protozoos

Algas

## El reino de los hongos

Los hongos viven en lugares húmedos, con temperaturas suaves y alejados de la luz.

Se alimentan descomponiendo restos de seres vivos.

Las formas de los hongos son muy diversas:

- Los hay microscópicos, como las **levaduras**.
- Otros crecen sobre las frutas y los alimentos, como los **mohos**.
- Otros forman **setas**, como el champiñón o el níscolo.

## Reino de las plantas

Las plantas son capaces de fabricar sus propios alimentos gracias a un proceso llamado **fotosíntesis**.

No tienen órganos de los sentidos ni son capaces de desplazarse de un lugar a otro.

Suelen tener el cuerpo dividido en raíz, tallo y hojas. Muchas, además tienen flores que, después, forman frutos y semillas.

## Reino de los animales

Los seres vivos se alimentan de otros seres vivos.

Tienen órganos de los sentidos y aparato locomotor con el que pueden desplazarse.

Hay muchos animales diferentes y pueden clasificarse según varios criterios, por ejemplo:

- Según su reproducción y en la forma en la que nacen pueden ser: **ovíparos** o **vivíparos**.
- Según su alimentación, pueden ser **herbívoros**, **carnívoros** y **omnívoros**.
- Según su aparato locomotor hay animales **vertebrados** e **invertebrados**.

### El reino de los hongos



Levaduras



Seta



Moho

### El reino de las plantas



Pino canario



Trébol

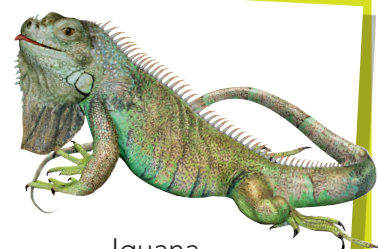
Retama



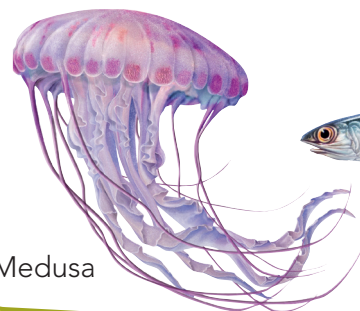
### Reino de los animales



Tortuga



Iguana



Medusa



Boquerón